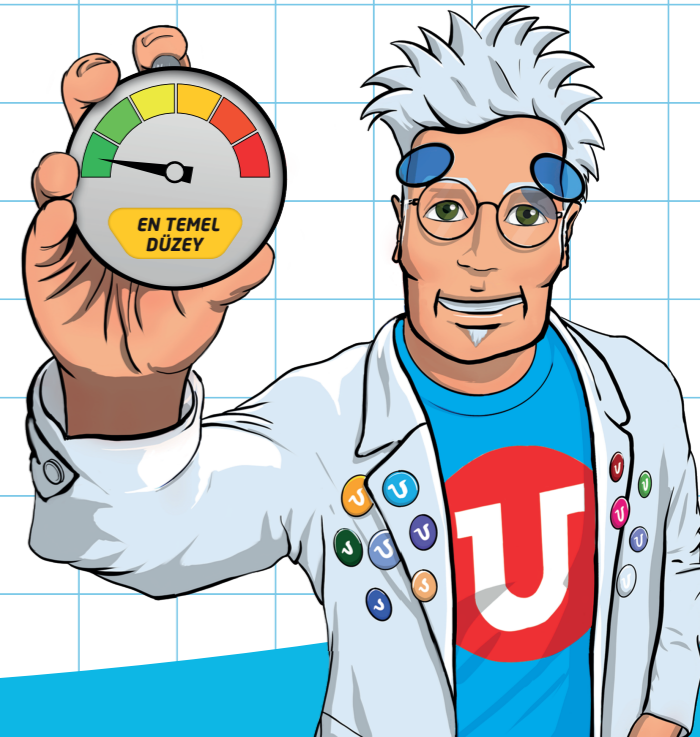


8.ÜNİTE



TYT En Temel Düzey Matematik Soru Bankası

Bölme

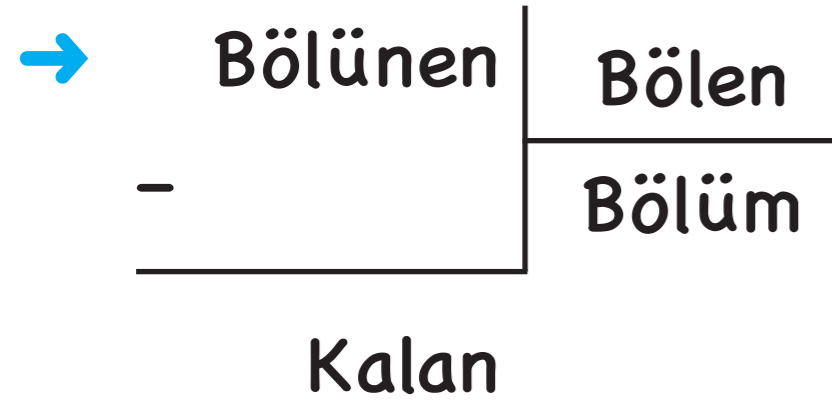


HÜSEYİN KAYA

BÖLME-BÖLÜNEBİLME-EBOB-EKOK

BÖLME

Bölme:



Bölme işleminde; kalan sıfıra eşitse, bu bölmeye kalansız bölme denir.



Örnek:

Aşağıdaki kalanlı bölme işlemlerini yapıp bölüm ve kalanları bulunuz.

a)
$$\begin{array}{r} 453 \\ \hline 45 \end{array}$$

b)
$$\begin{array}{r} 42 \\ \hline 5 \end{array}$$

c)
$$\begin{array}{r} 1224 \\ \hline 14 \end{array}$$



Örnek:

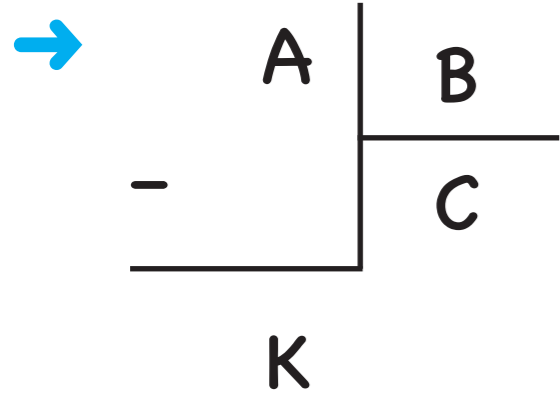
d) $352 \overline{) 24}$

e) $1352 \overline{) 12}$

f) $4500 \overline{) 45}$



ZAMAN
YAYINLARI



A ve B sayma sayıları olmak üzere bir bölme işleminde "kalan sayı" bölen sayıdan her zaman küçüktür.

$$0 \leq K < B$$

$$A = B \cdot C + K$$

- Bölünen sayı = (Bölen sayı · Bölüm) + Kalan
- Kalan = 0 ise

$$\text{Bölünen sayı} = (\text{Bölen sayı}) \cdot (\text{Bölüm})$$

Örnek:

$$\begin{array}{r|l} A & B \\ \hline - & 15 \\ \hline 10 & \end{array}$$

Verilen bölme işleminde A değeri en az kaçtır?



UZMANLARIN
YAYINLARI

Örnek:

$$\begin{array}{r|l} A + 3 & 12 \\ - & 12 \\ \hline & 10 \end{array}$$

Verilen bölme işleminde A sayısı kaçtır?



Örnek:

$$\begin{array}{r} A \\ - \quad \quad \quad | \quad 15 \\ \hline \quad \quad \quad | \quad B \\ \hline B \end{array}$$

Verilen bölme işleminde A değeri en çok kaçtır?



UZMANLARIN
YAYINLARI

Örnek:

$$\begin{array}{r|l} 153 & A \\ - & 10 \\ \hline & 3 \end{array}$$

Verilen bölme işleminde A değeri kaçtır?



UZMANLARIN
YAYINLARI

Örnek:

$$\begin{array}{r|l} A & 2x - 1 \\ - & \\ \hline & 12 \\ \hline x + 5 & \end{array}$$

Yukarıdaki bölme işleminde x en küçük tam sayı değerini aldığı anda A kaç olur?



Örnek:

$$\begin{array}{r|l} A & B \\ - & 6 \\ \hline & 8 \end{array}$$

$$\begin{array}{r|l} B & C \\ - & 5 \\ \hline & 4 \end{array}$$

Verilen bölme işleminde A değeri en az kaçtır?



Örnek:

Bölünen	Bölüm	Kalan
?	14	5

Yukarıdaki tabloda bir bölme işlemindeki bölüm ve kalan sayılar verilmiştir. Bu bölme işleminde bölüm ve bölen eşit ise bölünen sayı kaçtır?

A) 196

B) 197

C) 198

D) 199

E) 201



Örnek:

$$\begin{array}{r|l} A & 7 \\ \hline - & B + 3 \\ \hline B & \end{array}$$

Yukarıdaki bölme işlemini yorumlayan Mercan aşağıdaki yorumları yapıyor.

- I. A'nın en küçük değeri 21'dir.
- II. A'nın en büyük değeri alması için $B = 6$ olur.
- III. $B = 5$ seçilirse $A = 61$ 'dir.

Buna göre, Mercan'ın yaptığı yorumlardan hangisi doğrudur?

- A) Yalnız I
- B) Yalnız II
- C) II ve III
- D) I ve III
- E) I, II ve III



Örnek:



Yukarıdaki kamyon tam doldurulduğunda 8 ton yük almaktadır.

Bu kamyon her seferinde tam doldurularak 232 ton yük taşınmıştır.

Kamyon, yükün tamamını taşımak için kaç sefer yapmıştır?

A) 29

B) 28

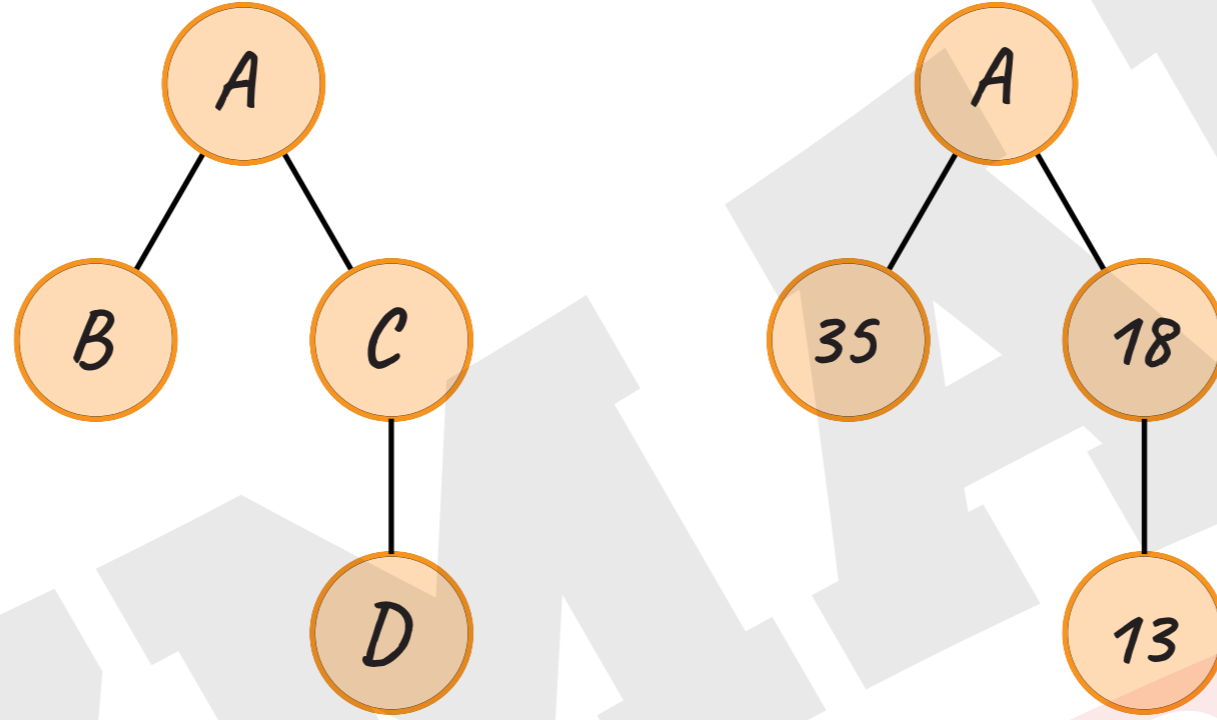
C) 27

D) 26

E) 25



Örnek:



Yukarıda verilen diyagramda A sayısının B ile bölümünde bölüm C, kalan D'dir.

Buna göre, A sayısı kaçtır?

A) 613

B) 623

C) 630

D) 637

E) 643

