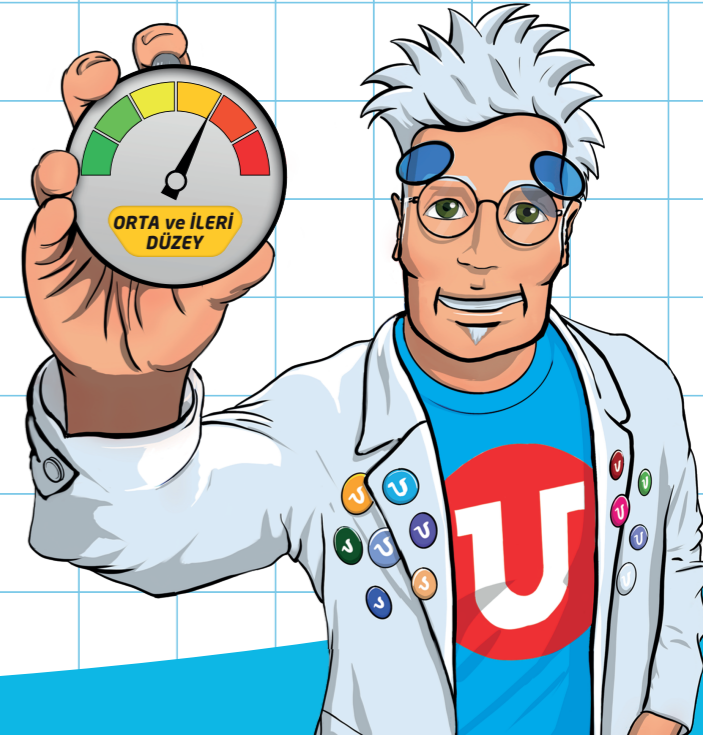


3.ÜNİTE



TYT Orta ve İleri Düzey Matematik Soru Bankası

*İşlem Yeteneği, Özel Tanımlanmış
ve Bağlantılı Sorular*



ALİ ALBAN - ŞÜKRÜ SATAR

SORU

Aşağıda verilen tabloya 1 den 16 ya kadar olan sayılar aşağıdaki kurallara göre yazılıyor.

		5	8
	9		
		13	

- Mavi bölgelere sadece tek sayılar yazılıyor.
- Her satırdaki sayılar soldan sağa doğru artan sıradadır.
- Her sütundaki sayılar yukarıdan aşağı doğru artan sıradadır.

Buna göre üstten 2. satırda bulunan sayıların toplamı kaçtır?

- A) 16 B) 18 C) 29 D) 31 E) 53

SORU

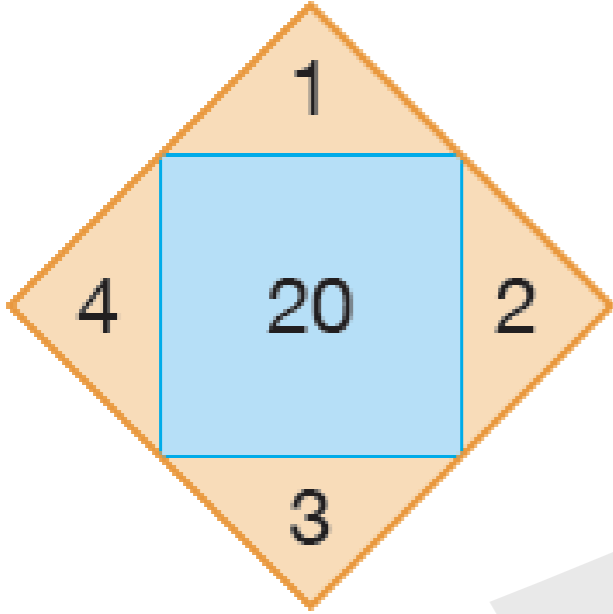


Yukarıda içi görünmeyen üç kutunun içine üç basamaklı birer pozitif tam sayı yazılı birer kart atılıyor. Kutunun ön yüzünde yazılı olan sayılar ise bu kutuların içine atılan sayıların rakamları toplamını göstermektedir.

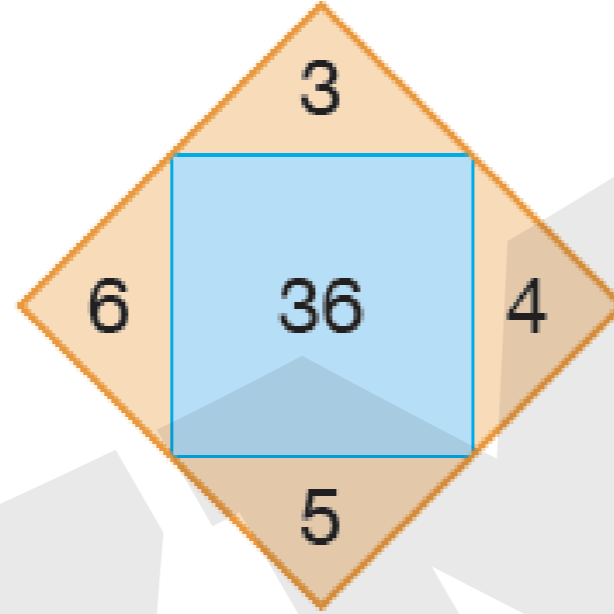
Yukarıda gösterilen kutuların üzerinde yazılı sayılara göre, kutuların içindeki kartlarda yazılı sayıların toplamı aşağıdakilerden hangisi olamaz?

- A) 501 B) 330 C) 321 D) 411 E) 331

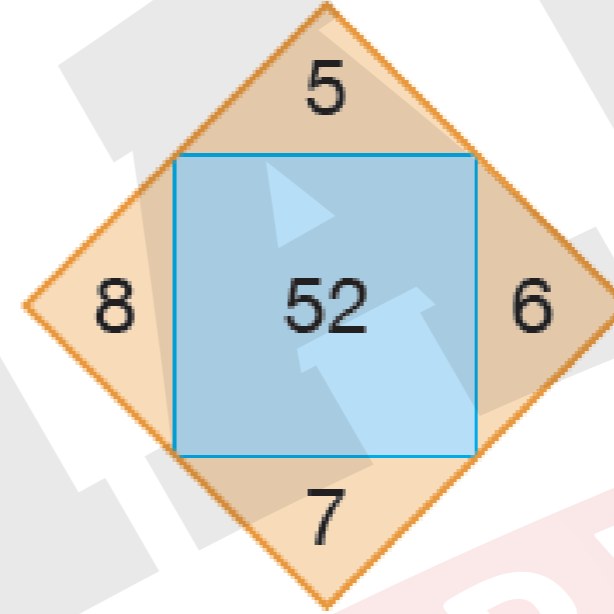
SORU



1. adım



2. adım



3. adım

Yukarıdaki şekil içlerinde yazan sayılar bir kurala göre yazılmıştır.

Aynı kural ile devam edildiğinde 8. adımda kare içine gelen sayı kaç olur?

A) 210

B) 148

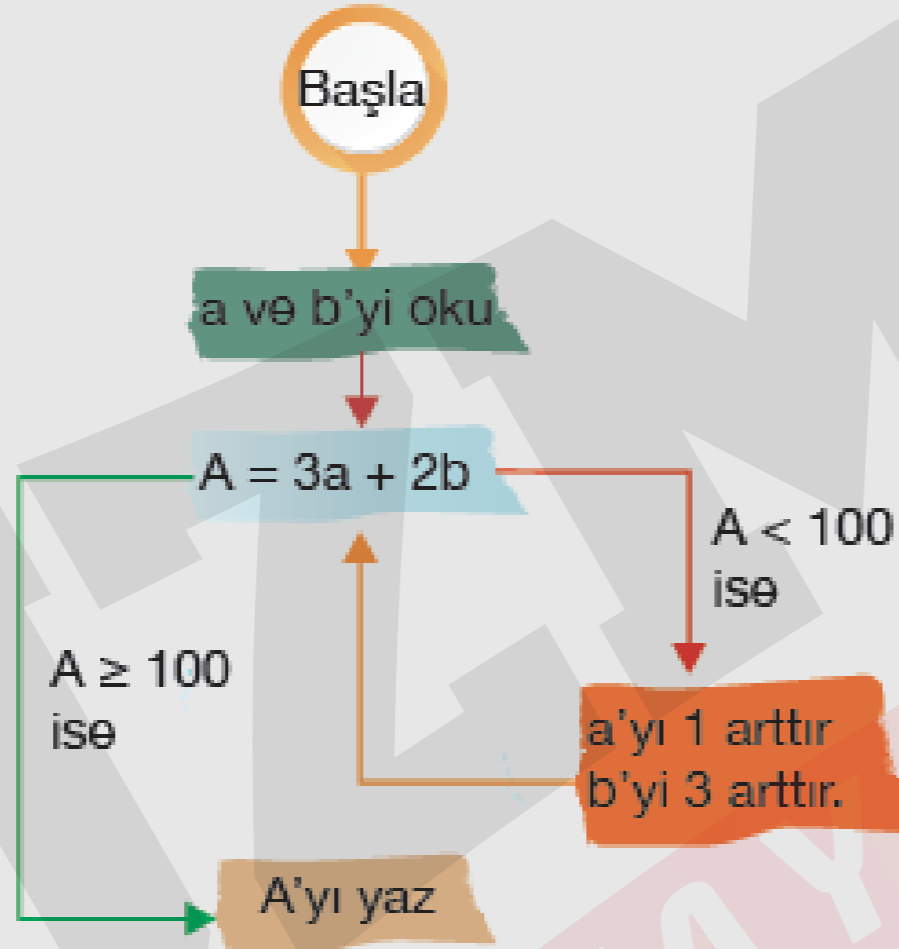
C) 140

D) 132

E) 66

SORU

Aşağıdaki şekilde bir bilgisayar algoritmasının işleyişi verilmiştir.

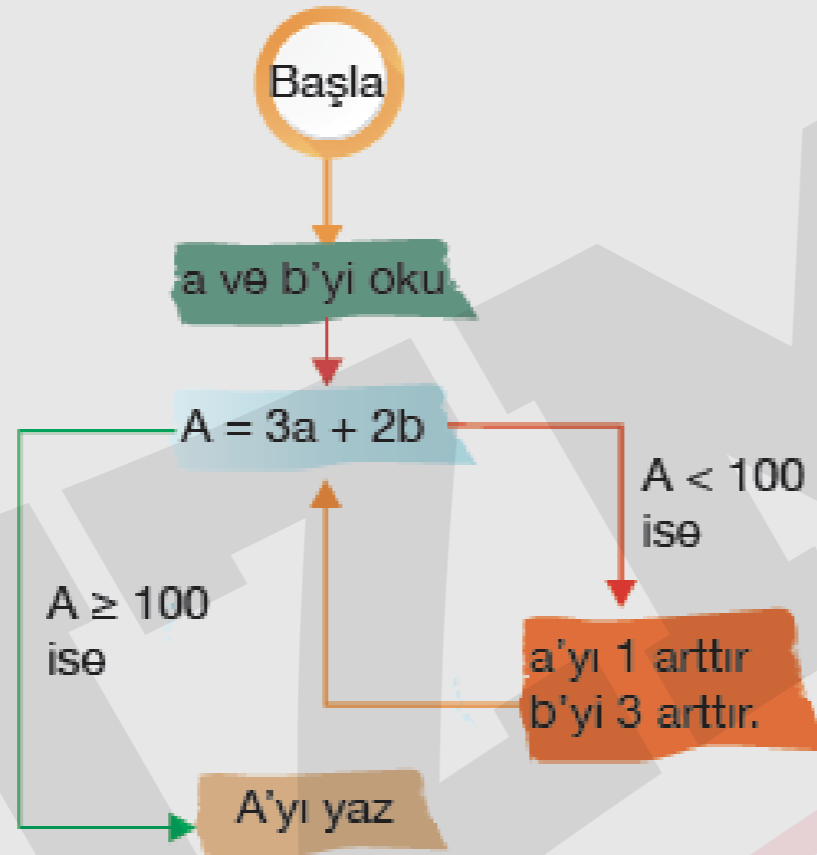


3. Algoritmaya girilen a ve b sayıları sırasıyla 3 ve 2 ise ekranda hangi sayı yazar?

- A) 101 B) 102 C) 103 D) 104 E) 105

SORU

Aşağıdaki şekilde bir bilgisayar algoritmasının işleyişi verilmiştir.



4. Algoritmanın okuduğu a ve b sayıları için sonuç 105 ise a ve b sayıları aşağıdakilerden hangisi olamaz?

A) $a = 3, b = 3$

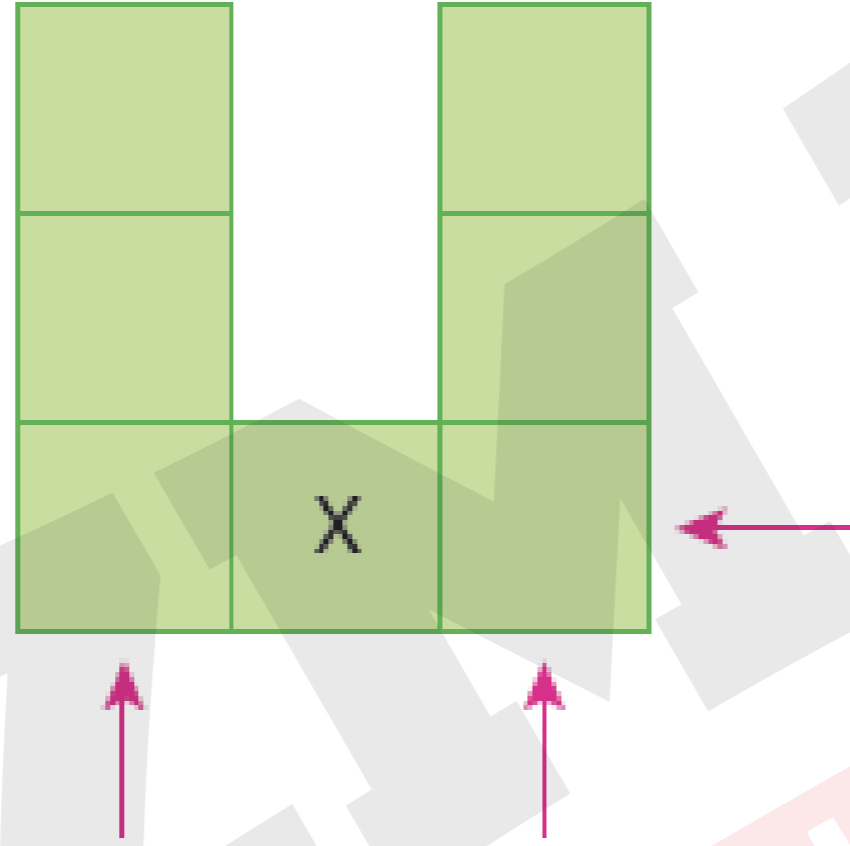
B) $a = 2, b = 9$

C) $a = 11, b = 18$

D) $a = 2, b = 4$

E) $a = 4, b = 6$

SORU



Şekilde her bir kareye 1'den 7'ye kadar olan doğal sayılar her kutuya farklı bir sayı gelecek şekilde yerleştirildiğinde okların belirttiği satır ve sütundaki toplamalar eşit olmaktadır.

Buna göre, x'in alacağı değerler toplamı kaçtır?

- A) 6 B) 8 C) 10 D) 12 E) 14

SORU

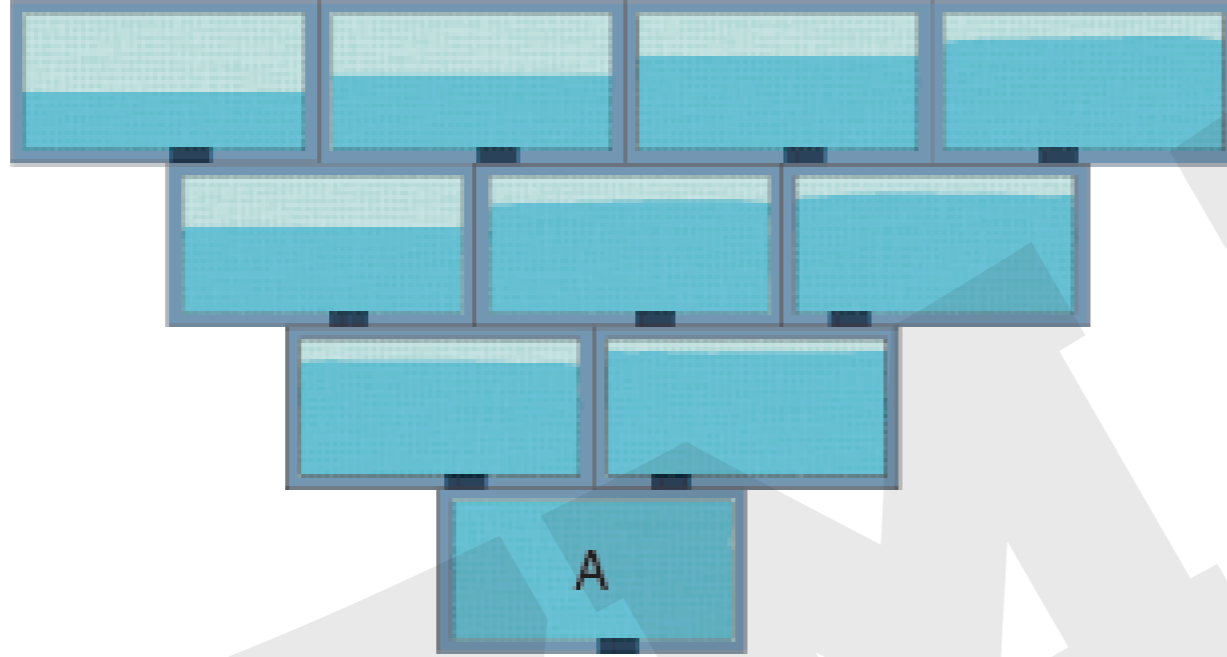
Aşağıdaki kutulara 1, 2, 3, 4, 5, 6, 7, 8 sayıları her kutuya farklı bir sayı gelecek şekilde yerleştirildiğinde eşitlik sağlanmaktadır.

$$\begin{array}{l} \boxed{a} \times \boxed{} = 5 \\ \boxed{b} + \boxed{} = 8 \\ \boxed{c} - \boxed{} = 4 \\ \boxed{d} : \boxed{} = 2 \end{array}$$

Buna göre, $a + b + c + d$ toplamı en az kaçtır?

- A) 14 B) 18 C) 20 D) 22 E) 26

SORU



Şekildeki havuz sisteminde en üstteki havuzların içindeki suyun hacimleri soldan sağa doğru artan ardışık doğal sayılardan oluşmaktadır. Alttaki kovalardan herhangi birindeki suyun hacmi ise o kova üzerinde bulunan ve ona bağlı olan iki kovanın hacimlerinin toplamı kadardır.

Havuzların birinin hacmi 15 litre ise A kovasının hacminin alabileceği en büyük ve en küçük tam sayı değerlerinin toplamı kaçtır?

- A) 184 B) 132 C) 80 D) 52 E) 31