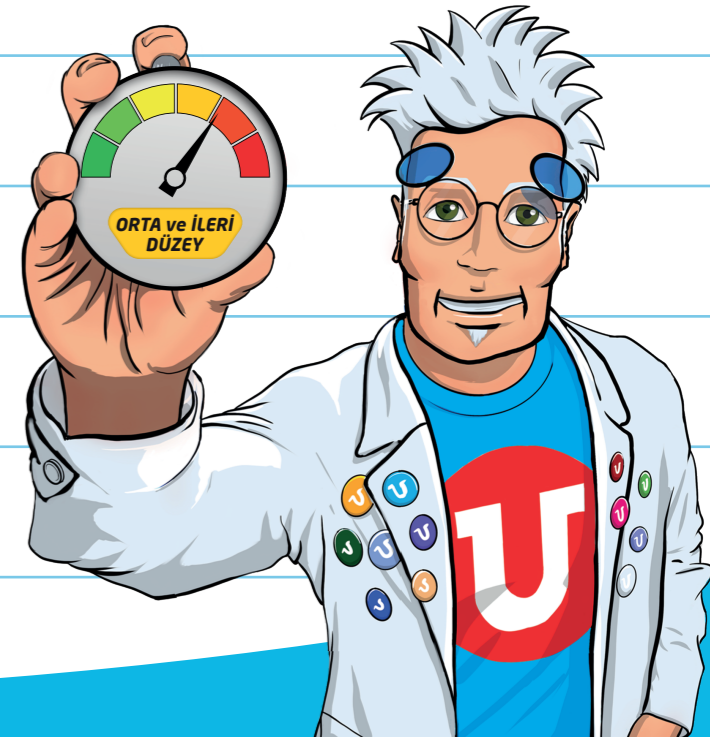


9. Sınıf Orta ve İleri Düzey Coğrafya Soru Bankası

Doğal Ortam ve İnsan



MUSTAFA TOPAL



DOĐAL ORTAM VE İNSAN

İNSANLARIN DOĐAL ORTAMI KULLANMA ŐEKİLLERİ

DOĐAL ORTAMDA İNSAN ETKİLERİ

İNSANLARIN DOĞAL ORTAMI KULLANMA ŞEKİLLERİ

- Yerleşik Hayat
- Sanayi Devrimi
- Teknoloji







DOĐAL ORTAMDA İNSAN ETKİLERİ

İnsanların Atmosfere Etkileri



- Fosil yakıtlar
- Sanayi faaliyetleri
- Motorlu taşıtlar
- Küresel ısınma
- Sera gazı
- Çölleşme

İnsanların Hidrosfere Etkileri



- Sanayi ve evsel atıklar
- Aşırı su kullanımı
- Petrol kazaları
- Barajlar

İnsanların Biyosfere Etkileri



- Tarım ve yerleşme alanı
- Sanayi tesisleri
- Yakacak odun ve kereste ihtiyacı
- Aşırı avlanma
- Kızılcıam ormanları - maki
- Meşe ormanları - antropojen bozkır

Uzak mesafelere seyahat eden ulaşım araçlarıyla çeşitli bitki hastalıklarının ve zararlılarının yayılmasına da sebep olmaktadır.

- Süveyş Kanalı - Panama Kanalı

İnsanların Litosfere Etkileri



- Tarımsal faaliyetler
- Yerleşim alanı açma
- Maden çıkarımı
- Bataklıkların kurutulması
- Denizlerin doldurulması
- Barajların yapılması
- Kızılıçam ormanları – maki

1992 Rio Deklarasyonu nedir?

Dünyadan Örnekler

Aşağıdaki görsellerde Şangay'ın 1984 ve 2016 yıllarına ait uydu görüntüleri verilmiştir. Uydu görüntülerinde orman ve tarım alanları yeşil renk ile gösterilirken şehirleşen alanlar gri ve beyaz renk ile gösterilmiştir.

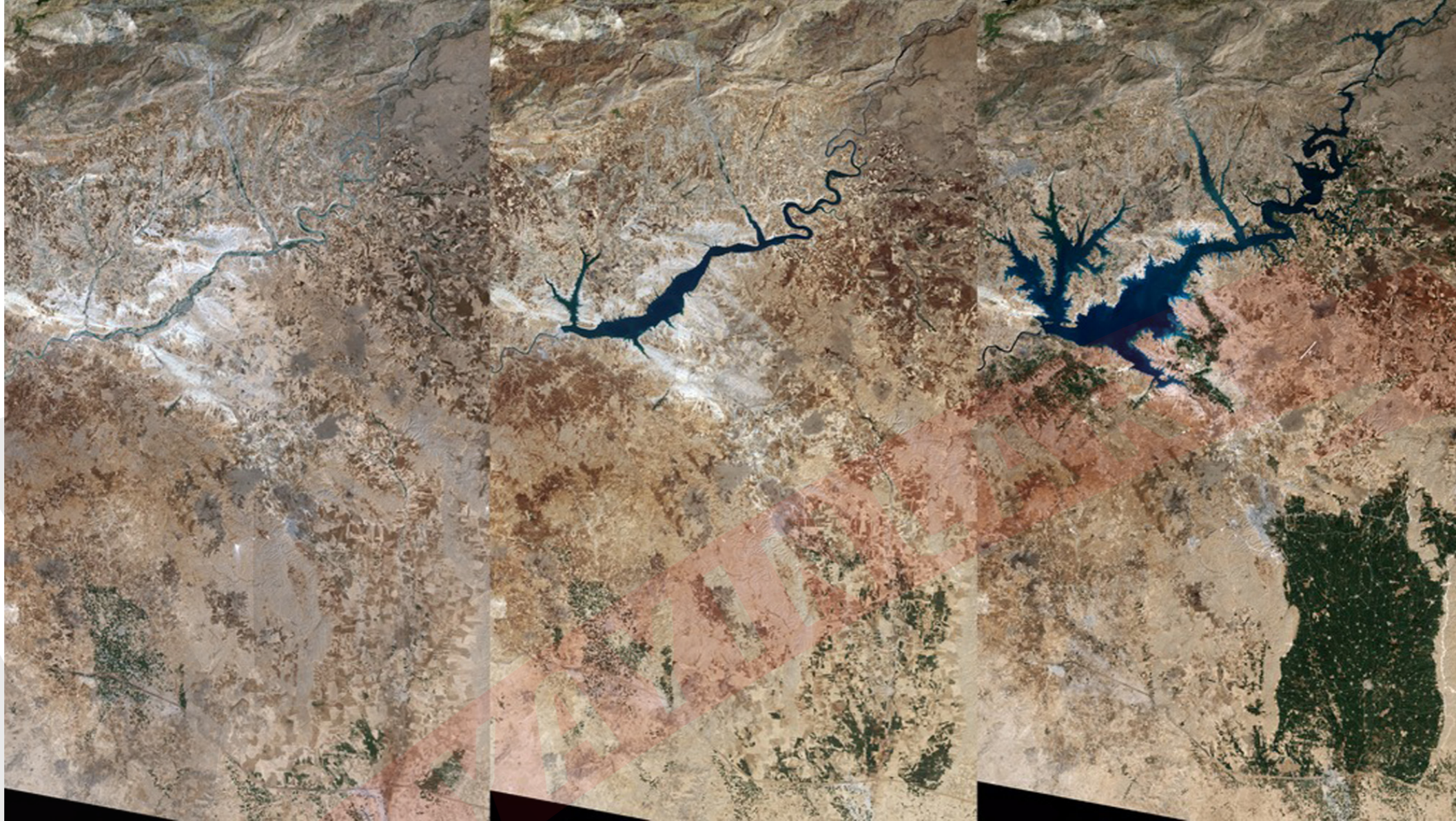


1984



2016

Aşağıdaki görselde 1983 yılında inşaatına başlanan ve 1992 yılında tamamlanarak işletmeye açılan Atatürk Barajı'nın 1985, 1990 ve 2010 yıllarına ait uydu görüntüleri verilmiştir.



1985

1990

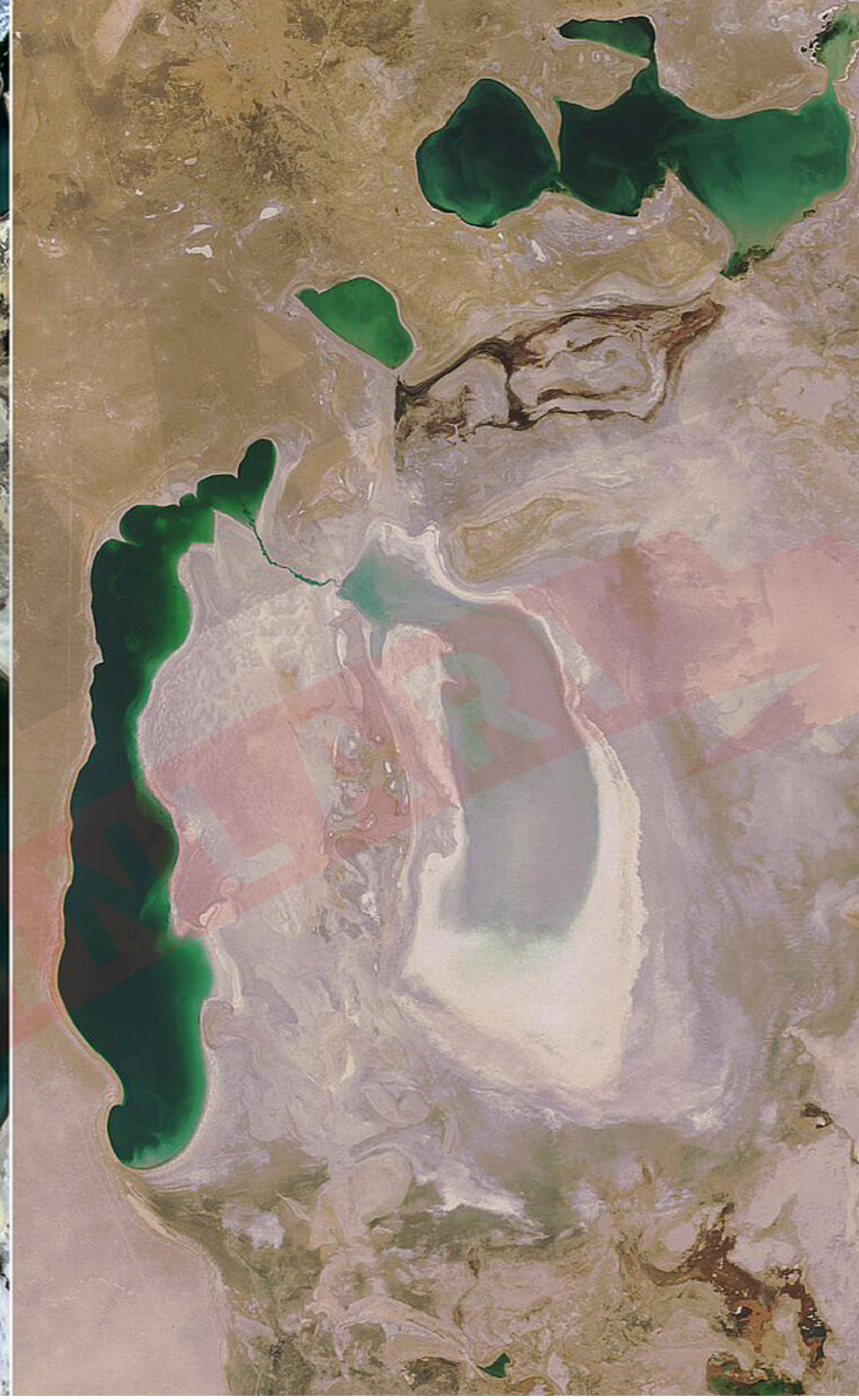
2010



ARAL GÖLÜ



19 AĞUSTOS 2000



19 AĞUSTOS 2014

Örnek:

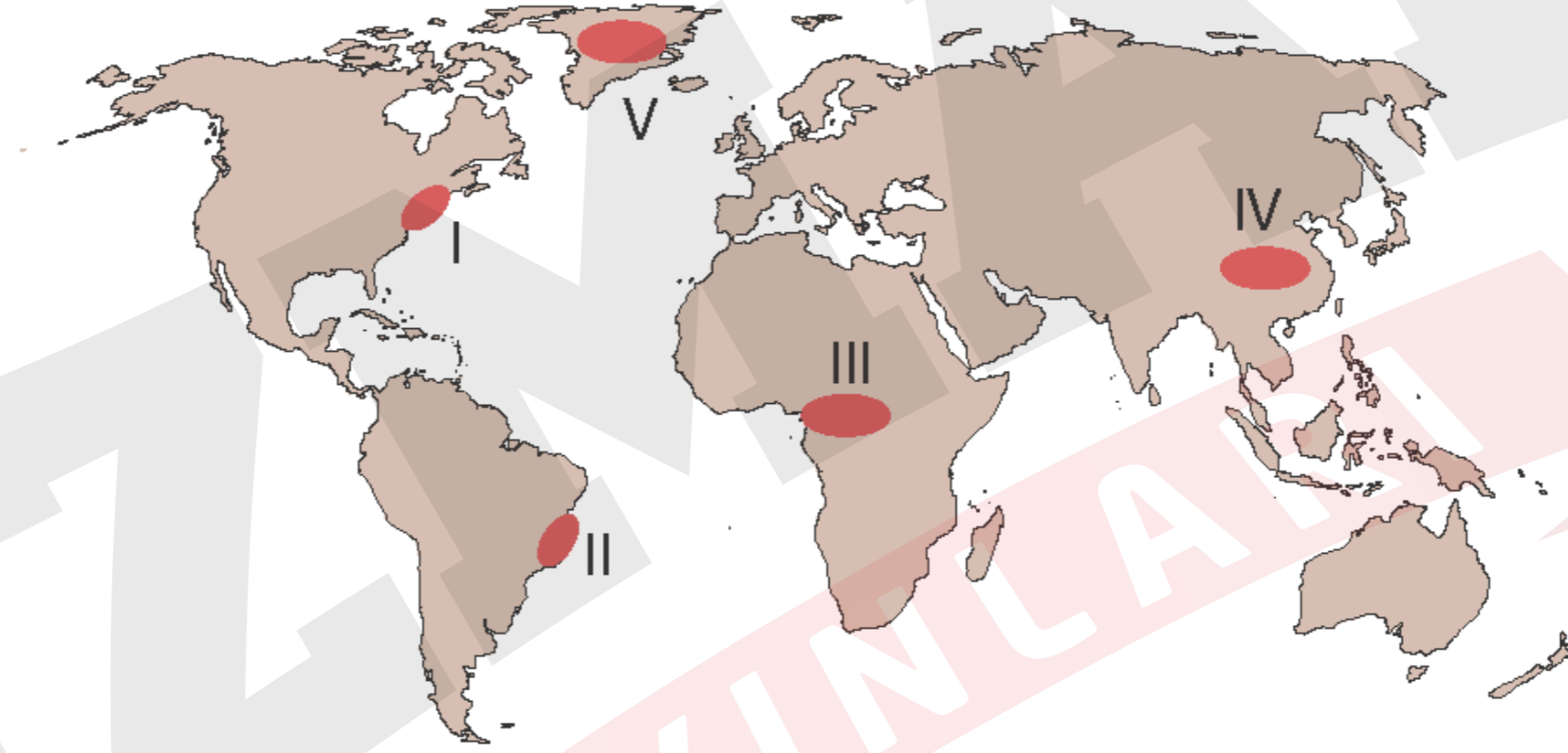
İnsanlar; tarihin ilk dönemlerinde yeryüzünün yaşama uygun yerlerinde beslenme, giyinme ve barınma gibi temel ihtiyaçlarını doğal ortamdan doğrudan karşılamıştır. Uzun bir süre doğadan basit bir şekilde yararlanıp ilkel bir yaşam sürdürmüştür. Ancak daha sonraki olaylar insanların doğaya müdahalesini başlatmış ve ilerletmiştir.

Buna göre, aşağıdakilerden hangisi insanların doğaya müdahalesinin başladığı olay olarak kabul edilir?

- A) Sanayi Devrimi'nin yaşanması
- B) İnsanların yerleşik hayata geçmesi
- C) Teknolojik gelişmenin artması
- D) Ulaşım ve iletişim olanaklarının artması
- E) Turizm faaliyetlerinin başlaması

Örnek:

İnsanların daha fazla yaşadığı Orta Kuşak'ta doğaya müdahale daha fazla gerçekleşmektedir.



Buna göre haritada verilen bölgelerin hangilerinde doğaya yapılan müdahaleler daha fazladır?

A) I ve II

B) I ve IV

C) II ve III

D) III ve V

E) IV ve V

Örnek:

İlk insanın yeryüzüne ayak basmasından itibaren insanlar doğal ortam üzerinde etkili olmaya ve onu değiştirmeye başlamıştır. Geçmişten günümüze bilimsel ve teknolojik gelişmelere bağlı olarak insanların doğal çevreyi kullanma biçimleri de büyük oranda değişmiştir.

Buna göre insanların aşağıdakilerden hangisine müdahale etme imkanı olmamıştır?

- A) Atmosfere
- B) Hidrosfere
- C) Jeomorfolojiye
- D) Jeolojiye
- E) Biyosfere